

PLAVENIR

berufsbildung raum- und bauplanung
formation professionnelle planification
du territoire et de la construction
formazione professionale pianificazione
territoriale e della costruzione

DOKU KURSOBJEKT



Arbeitsgruppe Überbetriebliche Kurse
Zeichner/Zeichnerinnen EFZ
Fachrichtung Architektur

ÜK 24-28 / K1

ÜK-Objekt

ÜK 24-28 / K1

Das ÜK-Objekt dient als Grundlage für die ÜK Kurse 1, 2, 4 und 6. Die Kurse fokussieren die grundlegenden Fertigkeiten der Zeichner/Zeichnerinnen Fachrichtung Architektur.

Die Kurse sind nach einer einheitlichen Struktur aufgebaut, setzen jedoch thematische, dem Lernstand der Auszubildenden entsprechende Schwerpunkte.

Die Kurse bieten den Auszubildenden die Möglichkeit ihren Ausbildungsstand einzuschätzen und Lösungsstrategien in einer Atelier-ähnlichen Umgebung mit anderen Zeichnern/Zeichnerinnen auszutauschen.

Neubau Mehrfamilienhäuser mit Kita Hauptstrasse 1 Matten bei Interlaken

maeder | stooss architekten gmbh
Wasserweggasse 3
3011 Bern
031 381 12 57
buero@maeder-stooss.ch



ÜK-Objekt

ÜK 24-28 / K1

Ausgangslage

Das Grundstück an der Hauptstrasse 1 in Matten bei Interlaken war mit einem alten, stark sanierungsbedürftigen Ärztehaus bebaut. Die bestehende Gebäudestruktur war durch verschiedene Umbauten stark verunklärt und aufgrund der Typologie für die angestrebte Wohnnutzung nicht passend. Aus diesem Grund haben sich die Eigentümer dazu entschieden, die optimale Bebauung des Grundstücks durch einen privat organisierten Studienauftrag zu ermitteln. Ziel des Projekts war, das zentral gelegene und gut erschlossene Areal im Rahmen der baugesetzlichen Möglichkeiten zu verdichten und Wohnraum für unterschiedliche Bedürfnisse zu schaffen. Eine Kindertagesstätte soll für zusätzliche Belebung und Diversität auf dem Areal sorgen.

Die Herausforderung für die städtebauliche Setzung der neuen Gebäudevolumen war die über 200 Jahre alte Blutbuche, sowie die abgewinkelte Parzellenform und die damit verbundene Komplexität der Abstandsvorschriften.



ÜK-Objekt

ÜK 24-28 / K1

Projektbeschreibung

Situation

Die Siedlungsstruktur der Gemeinden Interlaken und Matten ist entlang der Hauptstrasse durch Gebäude unterschiedlicher Grösse zusammengewachsen. Dahinterliegende Gebäudereihen werden durch Stichstrassen erschlossen. Diese Typologie wird vom Projekt weitergeführt. Die neuen Volumen vermitteln zwischen den unterschiedlichen Massstäben von Einzelwohnhaus, Mehrfamilienhaus und den Grossvolumen auf dem Zeughausareal und werden über einen gemeinsamen Platz erschlossen.

Volumen / Ausrichtung

Die Gebäude erhalten durch flachgeneigte Steildächer und polygonale Grundrisse eine eigenständige Volumetrie, die trotz der reglementarisch maximalen Dimensionen nicht zu dominant erscheint.

Die Gebäude werden 45° zur Nord-Süd Achse abgedreht und sind somit auf allen Seiten während des Tagesverlaufs besonnt, wodurch sich die Vor- und Nachteile der einzelnen Ausrichtungen ausgleichen.

Aussenräume

Der Aussenraum wird in drei Bereiche geteilt. Ein grosser Eingangshof dient als Erschliessung der beiden Gebäude, der Platz zwischen den Gebäuden ist leicht möbliert und steht für gemeinschaftliche Nutzungen zur Verfügung. Der südliche Gartenbereich wird durch die bestehende Hecke geschützt und ist für die Kindertagesstätte vorgesehen.

Wohnungen / Typologie

Neben der Kita entstanden 12 Wohnungen, die bewusst kompakt gehalten wurden, um den wirtschaftlichen Anforderungen zu entsprechen. Diese werden neben den Loggien durch das Angebot an gemeinschaftlichem Aussenraum erweitert. Die Erdgeschosswohnungen des hinteren Hauses haben direkten Zugang zu ihren Gärten.

Die Organisation folgt einer gemeinsamen Typologie, welche sich vom Studio bis zur 4 Zimmerwohnung anwenden lässt und durch Schaltzimmer ein Nachjustieren des Wohnungsschlüssels zulässt.



ÜK-Objekt

ÜK 24-28 / K1

Konstruktionsbeschreibung

Konstruktion / Materialisierung

Die Gebäude werden mit einer massiven Tragkonstruktion aus Beton und Backstein erstellt, mit Mineralwolle von aussen gedämmt und mit einer hinterlüfteten Fassade aus einer vorvergrauten, sägerohen Holzschalung verkleidet. Die Sockel und Leibungen sind in Ortbeton respektive Betonelementen gehalten, wodurch die Fassade an den beanspruchten Stellen verstärkt und ihr Bild insgesamt veredelt wird.

Die Dächer sind mit grossformatigen Faserzementplatten gedeckt. Auf den gut besonnten Dachflächen werden Photovoltaikpanels vorgeschlagen, welche einen Grossteil der benötigten elektrischen Energie für die Wärmepumpenheizung decken.



ÜK-Objekt

ÜK 24-28 / K1



ÜK-Objekt

ÜK 24-28 / K1

Konstruktionsbeschreibung

Bodenaufbauten

<u>Bodenaufbau EG (über unbeheizt)</u>	500	mm
- Parkett / UB versiegelt	10	mm
- Anhydritunterlagsboden inkl. Bodenheizung	60	mm
- Trennfolie	-	-
- Trittschalldämmung	30	mm
- Wärmedämmung	140	mm
- Betondecke	260	mm

<u>Bodenaufbau EG (über Tiefgarage)</u>	600	mm
- Parkett / UB versiegelt	10	mm
- Anhydritunterlagsboden inkl. Bodenheizung	60	mm
- Trennfolie	-	-
- Trittschalldämmung	30	mm
- Wärmedämmung	140	mm
- Betondecke	260	mm
- Wärmedämmung	90	mm
- Innenputz	10	mm

<u>Bodenaufbau EG (gegen Erdreich)</u>	475	mm
- Parkett / UB versiegelt	10	mm
- Anhydritunterlagsboden inkl. Bodenheizung	60	mm
- Trennfolie	-	-
- Trittschalldämmung	20	mm
- Wärmedämmung	30	mm
- Feuchtigkeitssperre	5	mm
- Betonbodenplatte	300	mm
- Magerbeton / Sauberkeitsschicht	50	mm

ÜK-Objekt

ÜK 24-28 / K1

Konstruktionsbeschrieb

Bodenaufbauten

<u>Bodenaufbau OG / DG</u>	390	mm
- Parkett / UB versiegelt	10	mm
- Anhydritunterlagsboden inkl. Bodenheizung	60	mm
- Trennfolie	-	-
- Trittschalldämmung	20	mm
- Wärmedämmung	30	mm
- Betondecke	260	mm
- Weissputz	10	mm
 <u>Bodenaufbau OG / DG (in Nasszellen)</u>	390	mm
- Platten	10	mm
- Anhydritunterlagsboden inkl. Bodenheizung (inkl. Abdichtung Nassbereich)	60	mm
- Trennfolie	-	-
- Trittschalldämmung	20	mm
- Wärmedämmung	30	mm
- Betondecke	260	mm
- Weissputz	10	mm

ÜK-Objekt

ÜK 24-28 / K1

Konstruktionsbeschreibung

Bodenaufbauten

<u>Bodenaufbau Loggia EG (über Erdreich)</u>	590	mm
- Holzrost (24x113mm)	24	mm
- Holzlattung	30	mm
- Stelzlager / Schiftung	236-206	mm
- Gummischrottmatte	5	mm
- Bit. Abdichtung, 2-lagig	10	mm
- Bit. Abdichtung / Dampfsperre, 1-lagig	5	mm
- Stahlbetondecke im Gefälle	230-260	mm
- Magerbeton / Sauberkeitsschicht	50	mm

<u>Bodenaufbau Loggia OG / DG (über Wohnung)</u>	390	mm
- Holzrost (24x113mm)	24	mm
- Holzlattung	30	mm
- Stelzlager / Schiftung	36-6	mm
- Gummischrottmatte	5	mm
- Bit. Abdichtung, 2-lagig	10	mm
- Wärmedämmung	80	mm
- Bit. Abdichtung / Dampfsperre, 1-lagig	5	mm
- Stahlbetondecke im Gefälle	190-220	mm
- Weissputz	10	mm

<u>Bodenaufbau Loggia OG (über Loggia)</u>	450	mm
- Holzrost (24x113mm)	24	mm
- Holzlattung	30	mm
- Stelzlager / Schiftung	36-6	mm
- Gummischrottmatte	5	mm
- Bit. Abdichtung, 2-lagig	10	mm
- Wärmedämmung	80	mm
- Bit. Abdichtung / Dampfsperre, 1-lagig	5	mm
- Stahlbetondecke im Gefälle	190-220	mm
- Wärmedämmung	60	mm
- Aussenputz	10	mm

ÜK-Objekt

ÜK 24-28 / K1

Konstruktionsbeschreibung

Bodenaufbauten

<u>Bodenaufbau Keller unbeheizt</u>	300	mm
- Betonbodenplatte abtaloschiert Monobeton	250	mm
- Magerbeton / Sauberkeitsschicht	50	mm

<u>Bodenaufbau Keller beheizt</u>	530	mm
- Betonbodenplatte abtaloschiert Monobeton	250	mm
- Wärmedämmung	200	mm
- Splitt	30	mm
- Magerbeton / Sauberkeitsschicht	50	mm

ÜK-Objekt

ÜK 24-28 / K1

Konstruktionsbeschreibung

Wandaufbauten

<u>Aussenwandaufbau (Innen nach Aussen)</u>	445	mm
- Tapete, Abglättung	2	mm
- Grundputz	8	mm
- Backsteinmauerwerk	150	mm
- Steinwolle	200	mm
- Windpapier	-	-
- Lattenrost vertikal/Hinterlüftung	30	mm
- Lattenrost horizontal	30	mm
- Holzschalung, vertikal	25	mm
<u>Aussenwandaufbau Sockel (Innen nach Aussen)</u>	380	mm
- Tapete, Abglättung	2	mm
- Grundputz	8	mm
- Backsteinmauerwerk	150	mm
- Wärmedämmung, PUR	140	mm
- Beton	80	mm
<u>Aussenwandaufbau (gegen Erdreich)</u>	260	mm
- Ortbetonwand	250	mm
- Drainage, Delta Noppenfolie	10	mm
<u>Wandaufbau Innen UG (gegen Tiefgarage)</u>	420	mm
- Ortbetonwand	250	mm
- Wärmedämmung, EPS	160	mm
- Netzeinbettung	10	mm
<u>Wandaufbau Treppenhaus</u>	260	mm
- Tapete, Abglättung	2	mm
- Grundputz	8	mm
- Sichtbetonwand	250	mm
<u>Wandaufbau Innen EG - DG (Mauerwerk)</u>	145	mm
- Tapete, Abglättung	2	mm
- Grundputz	8	mm
- Backstein	125	mm
- Grundputz	8	mm
- Tapete, Abglättung	2	mm
<u>Wandaufbau Innen EG - DG (Leichtbau)</u>	130	mm
- Gipsabglättung	2.5	mm
- Fermacellplatte	12.5	mm
- Holzständer ausgedämmt mit Mineralwolle	100	mm
- Fermacellplatte	12.5	mm
- Gipsabglättung	2.5	mm

ÜK-Objekt

ÜK 24-28 / K1

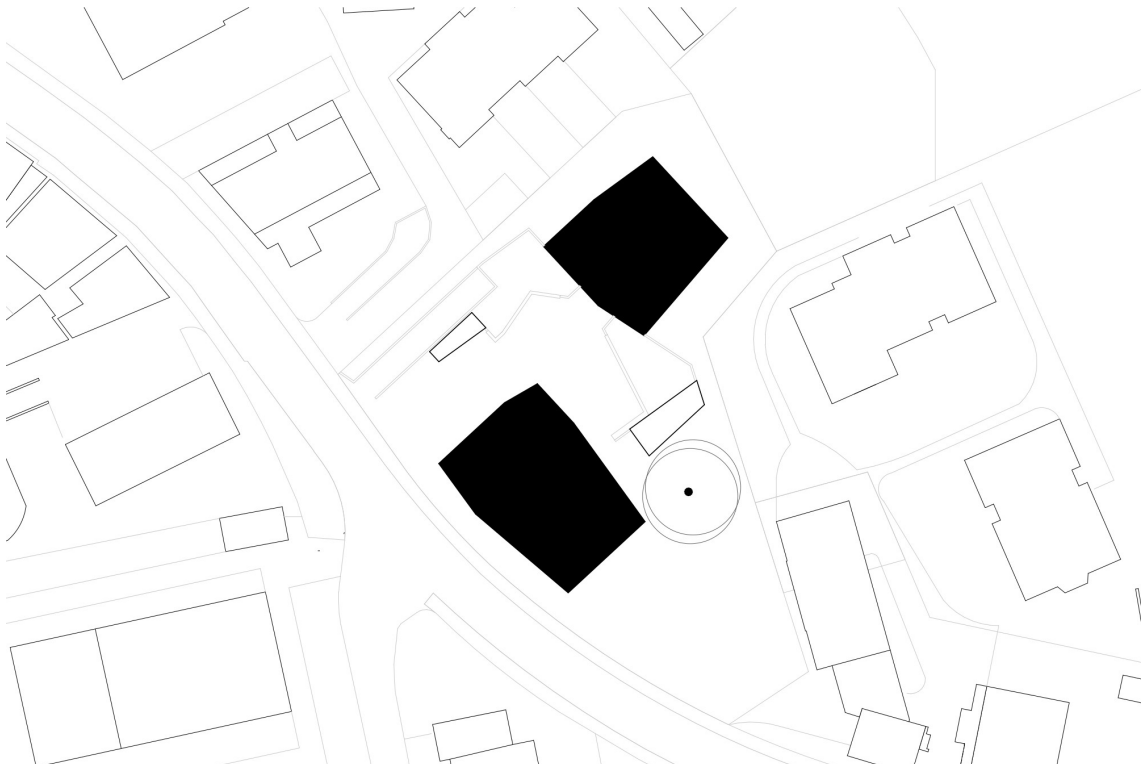
Konstruktionsbeschreibung

Dachaufbauten

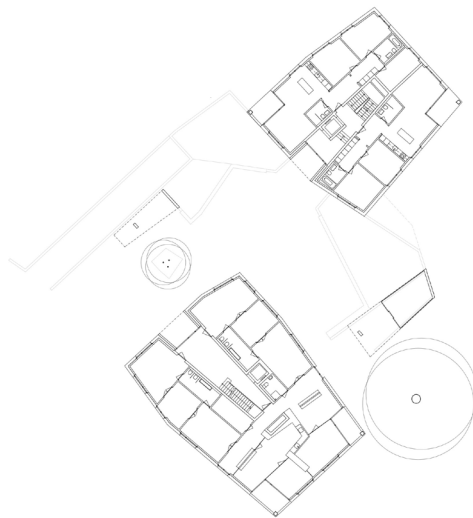
<u>Aufbau Dach (von Aussen nach innen)</u>	<u>487.5</u>	<u>mm</u>
- Swisspearl, grossformatige Platten / PV-Panels	-	-
- Lattung 30x60mm	30	mm
- Konterlattung / Hinterlüftung	80	mm
- Unterdachfolie	-	-
- Holzfaserplatte	80	mm
- Sparrenlage	220	mm
ausgedämmt mit Steinwolle		
- OSB, luftdicht abgeklebt	15	mm
- Installationsrost 50x60mm,	50	mm
ausgedämmt mit Steinwolle		
- Fermacell	12.5	mm
- Gipsabglättung	-	-
 <u>Aufbau Dach Lukarne (von Aussen nach Innen)</u>	 <u>458.1</u>	 <u>mm</u>
- Metallverkleidung,	0.6	mm
Quarzzink Doppelfalz		
- Schallschutztrennlage	-	-
- Offene Schalung	20	mm
- Lattung 30x60mm	60	mm
- Unterdachfolie	-	-
unter ausserordentlicher Beanspruchung		
- Holzfaserplatte	80	mm
- Sparrenlage	220	mm
ausgedämmt mit Steinwolle		
- OSB, luftdicht abgeklebt	15	mm
- Installationsrost 50x60mm,	50	mm
ausgedämmt mit Steinwolle		
- Fermacell	12.5	mm
- Gipsabglättung	-	-

ÜK-Objekt

ÜK 24-28 / K1



Situation (massstabslos)



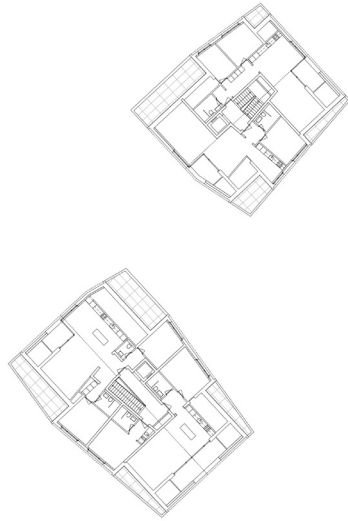
Erdgeschoss (massstabslos)



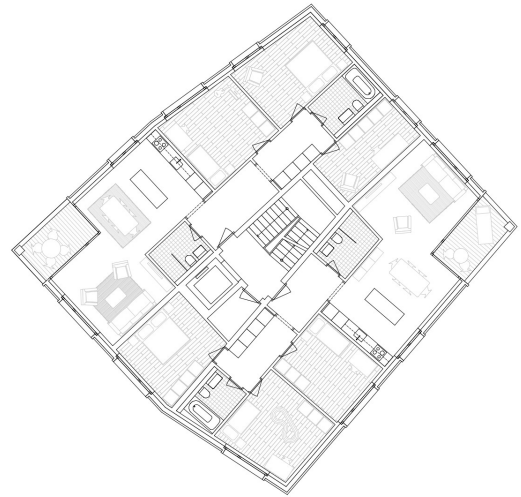
Obergeschoss (massstabslos)

ÜK-Objekt

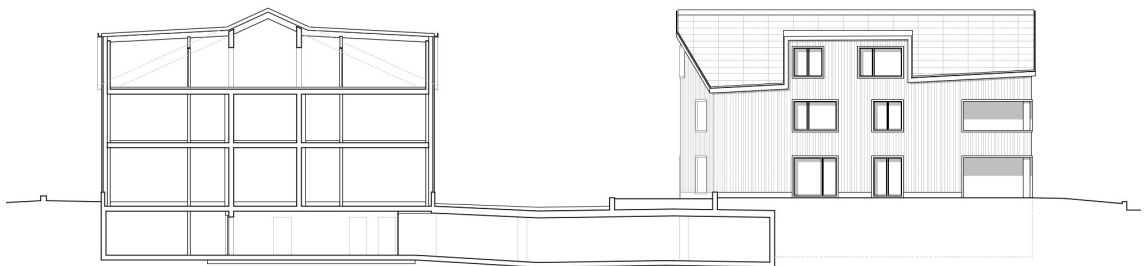
ÜK 24-28 / K1



Dachgeschoss (massstabslos)



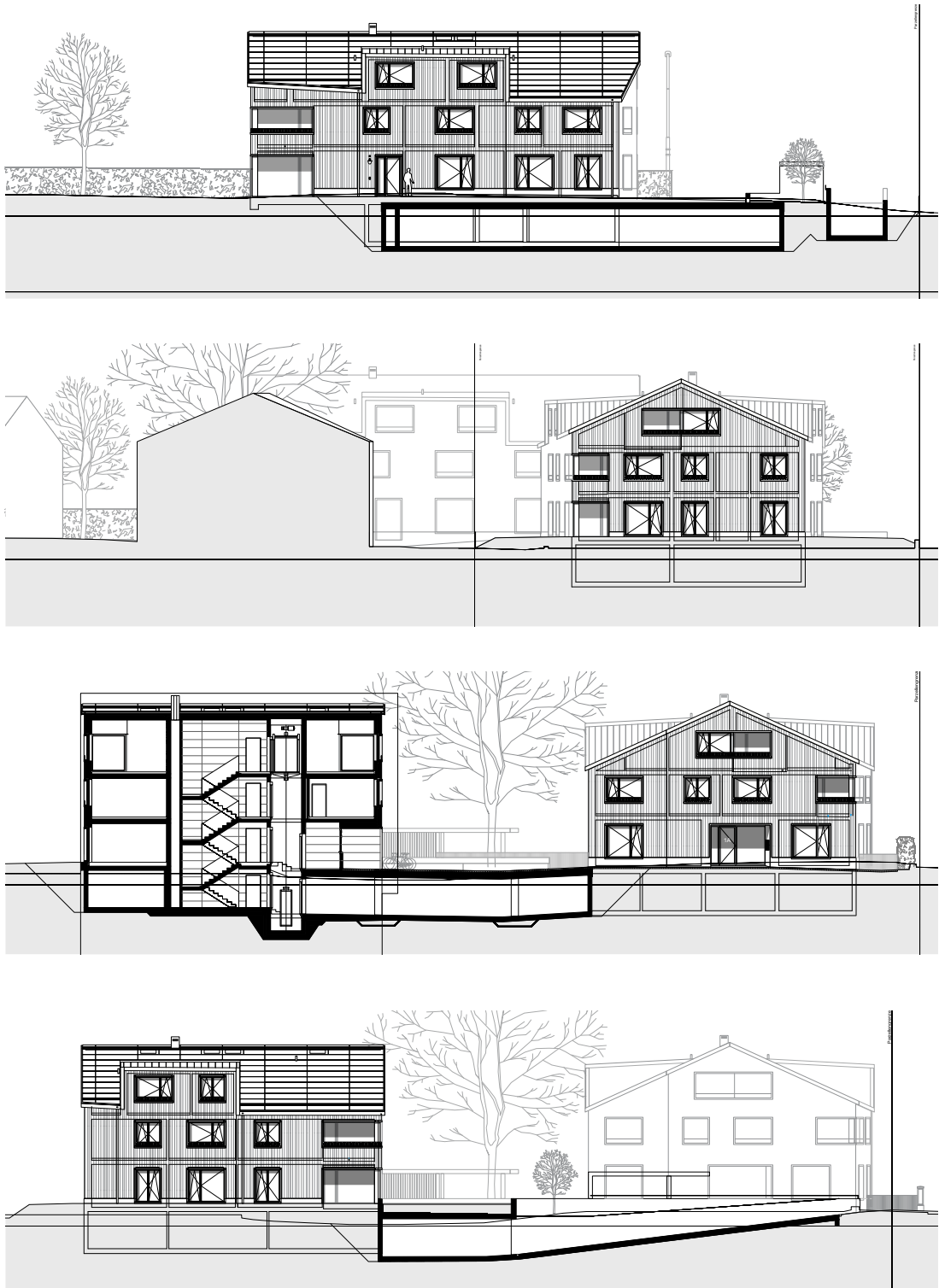
Regelgeschoss detailliert (massstabslos)



Schnitt (massstabslos)

ÜK-Objekt

ÜK 24-28 / K1



Fassaden (massstabslos)

ÜK-Objekt

ÜK 24-28 / K1



Fassaden (massstabslos)